



## Modell Florian 1507 L-ESF



### Qualität

- / 20 Jahre Garantie
- / Feuerverzinktes, polyamideinbrennlackiertes Stahlblech
- / Lebenslange Wartungsfreiheit
- / Regenwasserdicht
- / Optimale Passgenauigkeit
- / Einfache Montage
- / Optimal Witterungsbeständig

### Sicherheit

- / Verriegelung mit Zylinderschloss
- / Absolut feuerfest
- / Formstabil
- / Hohe Schneelast 300 kg/m<sup>2</sup>
- / Winterfest
- / Sturmsicher

### Funktion

- / Platzsparend
- / Nützlich, praktisch und zweckdienlich
- / Große Funktionsvielfalt
- / Bedienungsfreundlich
- / Bequeme Schiebetüren
- / Innovative Entwicklung und Design

### Service

- / Lieferung frei Haus
- / Kurze Lieferzeit
- / Einfacher Zusammenbau
- / Beratung durch GFP-Serviceteam

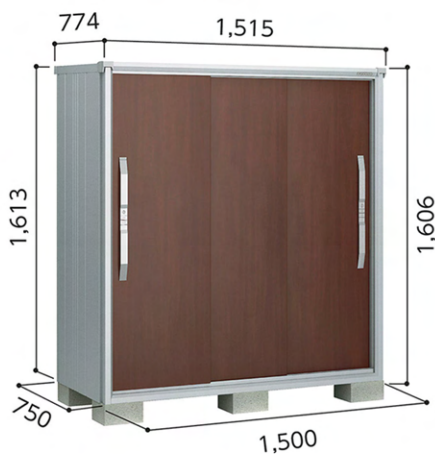
### Lieferung

- / Die Ware wird in einer Holzkiste geliefert
- / **ACHTUNG:** Holzkiste ist vom Kunden selbst zu entsorgen!

### Datenblatt

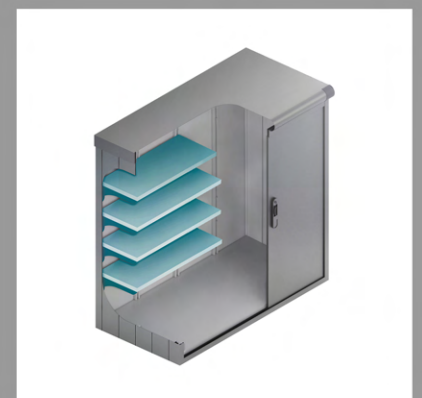
Außenmaß  
Sockelmaß  
Innenmaß  
Dachlast  
Gewicht

152 x 77 cm  
150 x 75 cm  
140 x 62 cm  
150 kg/m<sup>2</sup>  
110 kg



### Regalset

als Zubehör erhältlich





## Unsere Produkte aus Metall Ihre Vorteile

### Details zu diesen Produkten

- ✓ Feuerverzinktes, einbrennlackiertes Stahlblech
- ✓ Hohe Stabilität (Schneelast 300 kg/m<sup>2</sup>)
- ✓ 20 Jahre Herstellergarantie gegen Korrosion
- ✓ Abschließbares Zylinderschloss
- ✓ Korpusfarbe grau
- ✓ Schiebetür in der Farbe grau oder anthrazit wählbar
- ✓ Einfache und schnelle Montage
- ✓ Wartungsfrei
- ✓ Wandstärke 0,5 mm (verzinkt und pulverbeschichtet)
- ✓ Dachstärke 1 mm (verzinkt und pulverbeschichtet)
- ✓ Aufbauanleitung im Lieferumfang enthalten
- ✓ Versandkostenfreie Lieferung
- ✓ 14 Tage Lieferzeit

### Konstruktion: Made in Japan

- ✓ Ein hochwertiges Qualitätsprodukt aus Japan

### Vorteile von Metall gegenüber Holz

- ✓ Farbbeständige Oberfläche macht streichen überflüssig
- ✓ Stahlblech ist ein nichtbrennbarer Baustoff gemäß europäischer Klassifizierung nach EN 13501-1
- ✓ Stahl ist auch nach Jahrzehnten noch widerstandsfähig und formstabil
- ✓ Feuerverzinktes und einbrennlackiertes Stahlblech ist extrem lange haltbar - dafür verpflichten wir uns mit 20 Jahren Garantie!
- ✓ Verzinkter und einbrennlackierter Stahl bleibt auch ohne streichen dauerhaft schön

#### IHRE VORTEILE

- ✓ Schnelle Lieferung
- ✓ Sichere Zahlung
- ✓ Kostenloser Versand
- ✓ Kostenlose Retouren
- ✓ 30 Tage Rückgaberecht
- ✓ Sicherer Datentransfer
- ✓ SSL Verschlüsselung



#### PROFITIPP

Ihre Zufriedenheit ist unser Ziel! Fachliche Kompetenz, Flexibilität und persönliche Kundenbetreuung machen uns zu einem besonders zuverlässigen Partner

#### MADE IN AUSTRIA

Produktion und Qualitätskontrolle der Konstruktion in Österreich



GEWÄCHSHAUSER



ANLEHNGEWÄCHSHAUSER



HOCHBEETE



STAURAUIM IM GARTEN



GFP Handels GesmbH  
Zentrale

Passauerstraße 24  
A-4070 Eferding

+43 (0) 7272 / 69800  
office@gfp-international.com



GFP Handels GesmbH  
Büro Deutschland

Seligenstädter Straße 107  
A-63073 Offenbach

+49 (0) 69-175549034  
office@gfp-international.com

Büroadresse - kein Kundenkontakt



Wir lieben Gärten -  
und zufriedene Kunden!

Andreas Berger  
Inhaber

### Professionelle Fachberatung

Gewächshäuser, Hochbeete & Treibhäuser  
Top Qualität zu günstigen Preisen!

Entwicklung & Produktion in Österreich  
10 Jahre Garantie  
Günstige Preise - kein Zwischenhandel  
Direkter Zugang zu Ersatzteilen